



# Fiche produit Millet-Culinor

Site : [www.millet-culinor.com](http://www.millet-culinor.com)

Email : [millet@millet-culinor.com](mailto:millet@millet-culinor.com)

## Portique manuel à lisse coulissante Castello

### CONCEPTION :



#### Portique à lisse coulissante manuelle construction aluminium (non corrosif)

- Lisse alu en 200x100 Epaisseur 4mm avec bandes rétroréfléchissantes rouges sur les 2 faces
- Poignée en alu 80x40x4mm pour permettre le déplacement de la lisse
- 3 Poteaux (ou 4 poteaux suivant longueur) en aluminium section 200x100 Ep. 4mm
- Poteau supplémentaire à l'arrière prévu à partir de 7m lorsque le portique est ouvert
- Fixation des poteaux sur platine alu de 500x500 Epaisseur 15 mm
- Gabarit de pose et tiges de scellement diam. 24 L. 500 + double écrous fournis
- Fermeture par tige inox traversante et blocage par cadenas titan en U sur le 1er poteau principal
- Prévoir à l'arrière 1.50m (2m à partir de 7m de passage) pour les 2 poteaux de soutien

### OPTIONS :



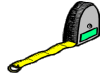
- Fermeture par cadenas clé triangle de 11 ou 14
- Support panneau en 80x40mm (placé sur le poteau vertical et non sur la lisse)
- Panneau diam. 650 limiteur de hauteur
- Autre hauteur sous lisse 3,00 m ou 3,50m.

### En image :



Portique coulissant manuel

### DIMENSION et Poids :



- Larg. 4 x H. 2,20m Poids 189 kg
- Larg 5 x H. 2,20 m Poids 196 kg
- Larg 6 x H. 2,20 m Poids 200 kg
- Larg 7 x H. 2,20 m Poids 207 kg
- Larg 8 x H. 2,20 m Poids 215 kg



### FINITION :



- Finition de l'ensemble laque sous couche epoxy + laque polyuréthane avec polymérisation au four **Ral 9003** BLANC ou autres

### RALS STANDARDS :

Bleu brillant RAL 5007	Bleu acier RAL 5011	Vert mousse RAL 6005	Vert bouteille RAL 6007	Vert sapin RAL 6009
Gris anthracite RAL 7016	Gris noir RAL 7021	Brun chocolat RAL 8017	Blanc sécurité RAL 9003	Noir profond RAL 9005
Alu blanc RAL 9006	Alu gris RAL 9007			

### Montage et livraison :



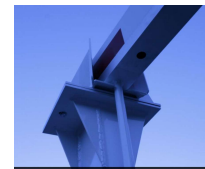
Nous consulter  
Le cout de transport dépend des quantités et du département de livraison.



Prévoir socles beton de 0.70 x 0.70 x H. 0.80m pour les 3 (ou 4 )poteaux



Système de fermeture sécurisée



Gros plan sur fabrication



**SARL MILLET CULINOR**

Route de Mauléon  
65370 Troubat

Tel : 05-62-39-25-51