



# Fiche produit Millet-Culinor

Site : [www.millet-culinor.com](http://www.millet-culinor.com)

Email : [millet@millet-culinor.com](mailto:millet@millet-culinor.com)

## Barbecue béton Hot

### CONCEPTION :



Barbecue avec 2 Foyers en béton réfractaire

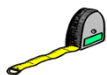
- 4 cales en béton réfractaire H. 10cm pour régler la hauteur de vos grilles
- Piètement en béton armé avec 2 modes de finition : crépis sable ou peint couleur

Angles vifs chanfreinés

Livré en kit : Foyer L. 1.50 x 0.70 x H. 0.31m Ep. 5mm, piètement L. 1.33 x 0.44 x H. 0.75m, y compris accessoires d'assemblage

A sceller

### DIMENSION et Poids :



Long. 1.50 x l. 0.70 x H. 0.80m  
Poids 550Kg



### FINITION :



Piètement en béton armé avec 2 modes de finition : crépis sable ou peint couleur

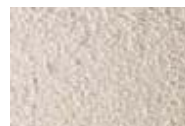
2 Foyers en béton réfractaire

### Finitions Béton :

Ral béton peint



Béton crépi sable



### OPTIONS :



- \*Nettoyant graphitti béton 1L
- \* Traitement anti-graphitti
- \* Cale foyer supplémentaire ou de remplacement couleur gris anthracite

### En image :



Barbecue Hot

### Montage et livraison :



Nous consulter  
Le cout de transport dépend des quantités et du département de livraison.

### SARL MILLET CULINOR

Route de Mauléon

65370 Troubat

Tel : 05-62-39-25-51

Fax : 05-62-39-22-55

Siret : 409-174-786-00015 Code Ape 2511Z FR 40 409174 786