



Fiche produit Millet-Culinor

Site : www.millet-culinor.com

Email : millet@millet-culinor.com

Portique tournant motorisé Bidassoa (motorisation visuelle)

CONCEPTION :



Descriptif Portique motorisé à ouverture à 90° en 2 éléments, permettant de restreindre l'accès aux poids lourds, caravanes, camping-cars...

Conception : Lisse en alu de 200x100 Ep. 4mm avec bandes rétro-réfléchissantes rouges sur les 2 faces Poteaux en alu section 120x120 Ep. 5mm fixés sur platines de 400x400x10 ou 15mm.

Poteaux fixés sur platine de 400x400x10 ou 15mm avec tiges de scellement founies diam. 24mm L. 500mm et double écrous pour faciliter la mise à niveau.

Détail de la motorisation CAME :

- *Automatisme avec moteur en 230V
- *Crémaillère galvanisée en acier 30x8mm
- *Feu clignotant à LED avec support de fixation
- *Colonnnettes porte photocellules en PVC Ral 9006 H. 500mm
- *Jeux de photocellules
- *Carte de radio fréquence embrochable en 868.35MHz
- *Système d'ouverture par Télécommande 2 canaux multi-fonctions 868.35MHz OU Digicode OU Badge OU Horloge OU Interphone **A préciser**
- *Antenne en 868.35MHz
- *Câble pour antenne
- *Système de sécurité par clé triangle pompier de 11mm

Motorisation Européenne CAME : Usage intensif. Prêt à brancher avec notice fournie

Informations utiles :

Pour la motorisation, merci de préciser la fréquence d'utilisation journalière.

Installation non comprise.

Prévoir l'arrivée du courant en 220V - Prévoir des gaines aux pieds des poteaux

Prévoir une équipe spécialisée pour le branchement

Merci de préciser le sens d'ouverture pour les bras un schémas serait bienvenu



Détail moteur



DIMENSION et Poids :



Dimensions :

Larg. de passage : 5 - 6 - 7 - 8m

Hauteur d'utilisation 2.20m

Autres tailles sur demande - Nous consulter



FINITION :



Finition de l'ensemble sous couche epoxy + laque polyuréthane avec polymérisation au four. Ral 9003 BLANC ou autres (à préciser).

RALS STANDARDS :

Beige brun RAL 1011	Jaune cadmium RAL 1021	Rouge pourpre RAL 3004	Rouge vin RAL 3005	Rouge trafic RAL 3020
Bleu brillant RAL 5007	Bleu acier RAL 5011	Vert mousse RAL 6005	Vert bouteille RAL 6007	Vert sapin RAL 6009
Gris anthracite RAL 7016	Gris noir RAL 7021	Brun chocolat RAL 8017	Blanc sécurité RAL 9003	Noir profond RAL 9005
Alu blanc RAL 9006	Alu gris RAL 9007			

OPTIONS :



*Support panneau

*Panneau limiteur de hauteur diam. 650mm

*Bavette simple avec chaînettes réglables et bandes rétro-réfléchissantes rouges

*Bavette avec jalons verticaux

*Télécommandes supplémentaires
Batteries de secours

Montage et livraison :



Nous consulter

Le cout de transport dépend des quantités et du département de livraison.

En image :



SARL MILLET CULINOR

Route de Mauléon

65370 Troubat

Tel : 05-62-39-25-51



Fiche produit Millet-Culinor

Site : www.millet-culinor.com

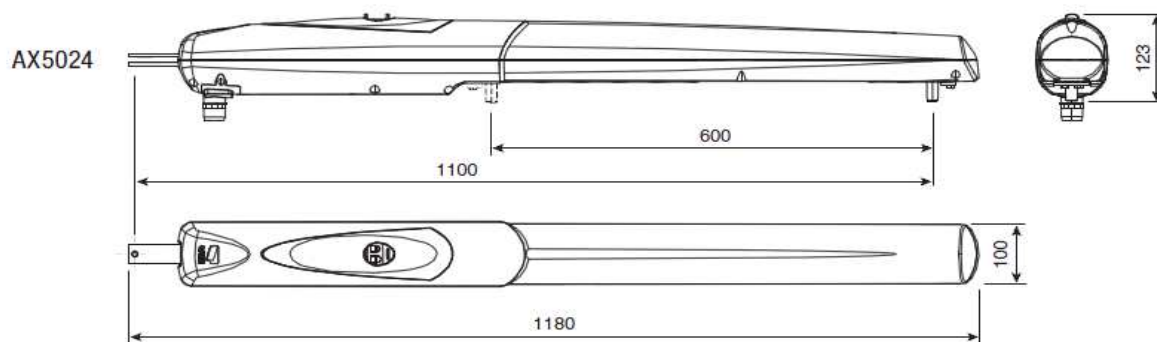
Email : millet@millet-culinor.com

Portique tournant motorisé Bidassoa (motorisation visuelle)

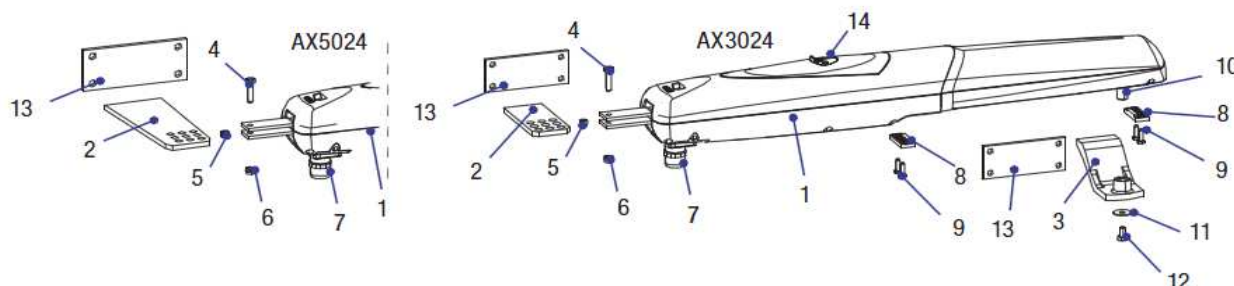


Données techniques

Type	AX3024 / AX5024
Degré de protection (IP)	44
Alimentation (V - 50/60 Hz)	230 AC
Alimentation moteur (V)	24 DC
Absorption max. (A)	10
Puissance (W)	120
Poussée (N)	500 ÷ 4500
Temps d'ouverture à 90° (s)	RÉGLABLE
Intermittence/Fonctionnement (%)	SERVICE INTENSIF
Température de fonctionnement (°C)	-20 ÷ +55
Thermoprotection moteur (°C)	150
Poids (Kg)	-



1. Motoréducteur
2. Étrier pilier
3. Étrier portail
4. Vis M8x35 UNI5737 pour fixation bride pilier
5. Bague
6. Ecrou M8 UNI5588 pour fixation bride pilier
7. Passe gaine
8. Arrêt mécanique
9. Vis M6x20 UNI5739 pour arrêt mécanique
10. Goujon d'attache de la vis sans fin
11. Rondelle Ø8x24 UNI6593
12. Vis fixation bride portail au goujon d'attache M8x10 UNI5739
13. Bride de fixation
14. Volet de déblocage





Fiche Millet-Culinor

Site : www.millet-culinor.com

Email : millet@millet-culinor.com

Pour Motorisation portique TOURNANT

Merci de bien vouloir compléter la fiches ci desus pour étudier la motorisations et options necessaire à vos besoins

Le portique

Largeur de passage :

Hauteur sous lisse :

Votre site est en zone :

peu ventée

ventée

très ventée

Son utilisation :

Le portique est le seul moyen d'accès à la propriété :

oui

non

Utilisateurs :

Nombre d'utilisateurs :

Nombre passage par jour :

Mode de fonctionnement :

Automatique

Semi automatique

Présence humaine

Visuel portique :

A : Espace entre les lisses :

B : Largeur lisse 1 côté droit

C : Largeur lisse 1 côté Gauche :

D : Largeur de passage totale

Merci de compléter un maximum

Options :

- Clavier
- Contact à clé
- Bouton poussoir
- interphone
- telecommande
- autre à préciser

Date :

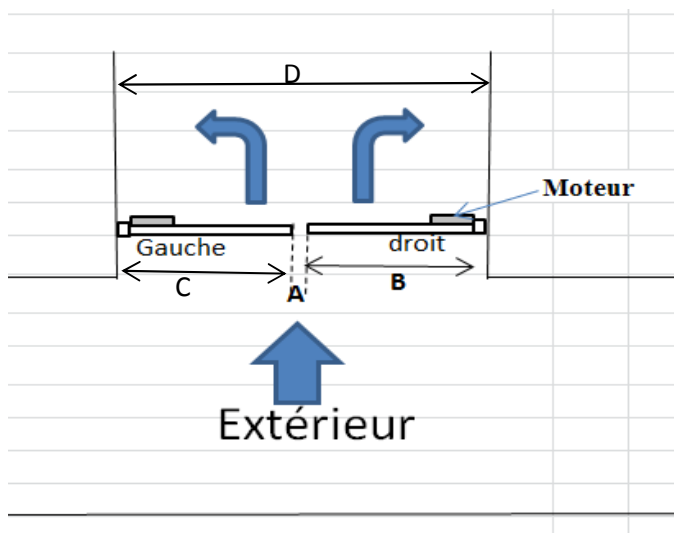
Reference chantier :

Ville :

Tel :

Contact :

Coordonnées de l'installateur :



Observations autres:

.....

Merci de vos précisions et ou commentaires autres que vous aimeriez nous préciser :

SARL MILLET CULINOR

Route de Mauléon

65370 Troubat

Tel : 05-62-39-25-51

Siret : 409-174-786-00015 Code Ape 2511Z FR 40 409174 786