



Fiche produit Millet-Culinor

Site : www.millet-culinor.com

Email : millet@millet-culinor.com

Corbeille béton Odéon 110 et 160L

CONCEPTION :



Dimensions :

Diamètre 0.50 x H. 1m - Capacité 110L

Diamètre 0.60 x H. 1m - Capacité 160L

Poids 180Kg

Conception :

Corbeille ronde en béton avec revêtement hydrofuge

3 Finitions : Crépis ton Sable, Peint Couleur et Gravillons Lavés (voir nuanciers)

Bordure adoucie

Support sac intégré avec sandow pour tenue du sac

Sortie par le dessus

Autostable à poser ou à coller

DIMENSION et Poids :



Diamètre 0.50 x H. 1m - Capacité 110L

Diamètre 0.60 x H. 1m - Capacité 160L

Poids 180Kg

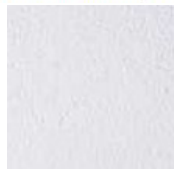
FINITION :



3 Finitions : Crépis ton Sable, Peint Couleur et Gravillons Lavés (voir nuanciers)

BETON CREPI FIN TON SABLE

Béton avec revêtement crépi
couleur sable finition picots très fin



BETON COULEUR

RAL 6019	RAL 1018	RAL 6029	RAL 5017

Exemples de RAL, autres couleurs sans supplément.
Béton avec revêtement de couleur, finition structurée avec protection antigriffu en option. Aspect d'un enduit de finition fin coloré.

Couleurs tendance 2018

cyan	Orange sport	anthracite	magenta
Rouge vermillon	aubergine	Vert anis	Marron ton bois



Finition gravillons lavés

OPTIONS :



*Finitions au choix

*Option couvercle

En image :



Crépi sable avec



Modele crépi sable



Peint avec option



Option couvercle

Montage et livraison :



Nous consulter
Le cout de transport dépend des quantités et du département de livraison.

SARL MILLET CULINOR

Route de Mauléon

65370 Troubat

Tel : 05-62-39-25-51

Siret : 409-174-786-00015 Code Ape 2511Z FR 40 409174 786