



Fiche produit Millet-Culinor

Site : www.millet-culinor.com

Email : millet@millet-culinor.com

MODELE COURCHEVELLE PORTIQUE FIXE EN ALUMINIUM

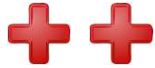
CONCEPTION :



Poteaux en tube rond alu diam. 200
Ep. 5mm fixés sur platines de 500x500
Ep. 15mm.

Lisse en alu diam. 200 Ep. 5mm
emboitable sur les poteaux.

Bandes rétroréfléchissantes rouges sur
les 2 faces de la lisse.



LES AVANTAGES DU PORTIQUE :

**Le portique en aluminium est non
corrosif (appréciable en bords de
mer) et sa légèreté facilite la pose
pour les installateurs.**

OPTIONS :



- *Support et panneau de limitation de hauteur
- *Bavette horizontale simple en 80x40
- *Bavette avec jalons verticaux tubulaires
- *Bavettes caoutchouc
- *Option support panneau et panneaux
- *autres : couleurs -hauteur -largeur.

En image :

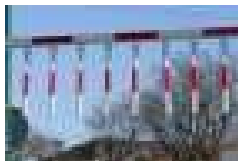


portique fixe

Les options :



bavette caoutchouc



bavette tube

DIMENSION :



Largeur de passage :
5-6-7-8-9- 10-11 ou 12 m
Autre dimension sur demande
Hauteur sous lisse :
2,20 m standard
Autre dimensions sur demande .

Poids :



Selon le modele ainsi que la longueur
et hauteur .

Exemple : Modele 8 m poids 160 kg.

FINITION :



Finition sous couche epoxy + laque
polyuréthane avec polymérisation au
four Ral 9010 Blanc.

Montage et livraison :



Livraison proposée en semi remorque
Prévoir un chariot elevateur pour
déchargement par côté
Prévoir les plots béton a chaque
poteau 0,80 mx 0,80x0,80 m
Temps de sechage avant la pose : 3
semaines minimum.



Option : support panneau et panneau



SARL MILLET CULINOR

Route de Mauléon

65370 Troubat

Tel : 05-62-39-25-51